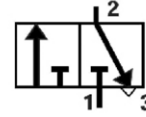
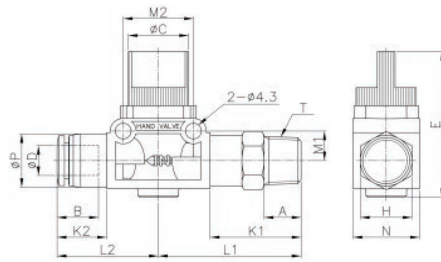


**HVF-R**

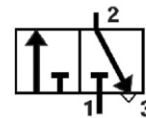
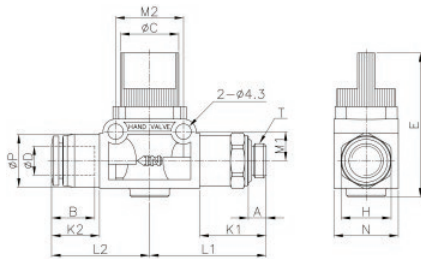
Male hand valve BSPT thread (flow thread-tube)



CODE	ØD	T	ØP	H	ØC	N	E	A	B	K1	K2	L1	L2	M1	M2	GR.
HVF06R01	6	R1/8"	12,5	14	16,3	18,0	40,3	8,0	16,4	21,6	12,3	35,6	26,3	8,2	19,0	37
HVF06R02	6	R1/4"	12,5	14	16,3	18,0	40,3	10,0	16,4	24,6	12,3	38,6	26,3	8,2	19,0	37
HVF06R03	6	R3/8"	12,5	17	16,3	18,0	40,3	11,0	16,4	25,6	12,3	39,6	26,3	8,2	19,0	47
HVF08R01	8	R1/8"	14,8	14	16,3	18,0	40,3	8,0	18,7	21,6	13,9	35,6	27,9	8,2	19,0	35
HVF08R02	8	R1/4"	14,8	14	16,3	18,0	40,3	10,0	18,7	24,6	13,9	38,6	27,9	8,2	19,0	41
HVF08R03	8	R3/8"	14,8	17	16,3	18,0	40,3	11,0	18,7	25,6	13,9	39,6	27,9	8,2	19,0	48
HVF10R02	10	R1/4"	17,5	17	19,3	21,2	40,5	10,0	20,1	23,0	14,4	39,5	30,9	10,9	24,0	58
HVF10R03	10	R3/8"	17,5	17	19,3	21,2	40,5	11,0	20,1	24,0	14,4	40,5	30,9	10,9	24,0	61
HVF10R04	10	R1/2"	17,5	21	19,3	21,2	40,5	14,0	20,1	27,0	14,4	43,5	30,9	10,9	24,0	82
HVF12R02	12	R1/4"	20,5	19	19,3	21,2	40,5	10,0	22,8	24,6	17,6	41,1	34,1	10,9	24,0	69
HVF12R03	12	R3/8"	20,5	19	19,3	21,2	40,5	11,0	22,8	25,6	17,6	42,1	34,1	10,9	24,0	68
HVF12R04	12	R1/2"	20,5	21	19,3	21,2	40,5	14,0	22,8	28,6	17,6	45,1	34,1	10,9	24,0	76

**HVF-G**

Male hand valve BSPP thread (flow thread-tube)



CODE	ØD	T	ØP	H	ØC	N	E	A	B	K1	K2	L1	L2	M1	M2	GR.
HVF06G01	6	G1/8"	12,5	14	16,3	18,0	40,3	5,0	16,4	18,6	12,3	32,6	26,3	8,2	19,0	37
HVF06G02	6	G1/4"	12,5	17	16,3	18,0	40,3	6,5	16,4	20,6	12,3	34,6	26,3	8,2	19,0	37
HVF06G03	6	G3/8"	12,5	20	16,3	18,0	40,3	6,5	16,4	20,1	12,3	34,1	26,3	8,2	19,0	47
HVF08G01	8	G1/8"	14,8	14	16,3	18,0	40,3	5,0	18,7	18,6	13,9	32,6	27,9	8,2	19,0	35
HVF08G02	8	G1/4"	14,8	17	16,3	18,0	40,3	6,5	18,7	20,6	13,9	34,6	27,9	8,2	19,0	41
HVF08G03	8	G3/8"	14,8	20	16,3	18,0	40,3	6,5	18,7	20,1	13,9	34,1	27,9	8,2	19,0	48
HVF10G02	10	G1/4"	17,5	17	19,3	21,2	40,5	6,5	20,1	19,0	14,4	35,5	30,9	10,9	24,0	58
HVF10G03	10	G3/8"	17,5	20	19,3	21,2	40,5	6,5	20,1	18,5	14,4	35,0	30,9	10,9	24,0	61
HVF10G04	10	G1/2"	17,5	24	19,3	21,2	40,5	8,0	20,1	20,0	14,4	36,5	30,9	10,9	24,0	82
HVF12G02	12	G1/4"	20,5	19	19,3	21,2	40,5	6,5	22,8	20,6	17,6	37,1	34,1	10,9	24,0	69
HVF12G03	12	G3/8"	20,5	20	19,3	21,2	40,5	6,5	22,8	20,1	17,6	36,6	34,1	10,9	24,0	68
HVF12G04	12	G1/2"	20,5	24	19,3	21,2	40,5	8,0	22,8	21,6	17,6	38,1	34,1	10,9	24,0	76

